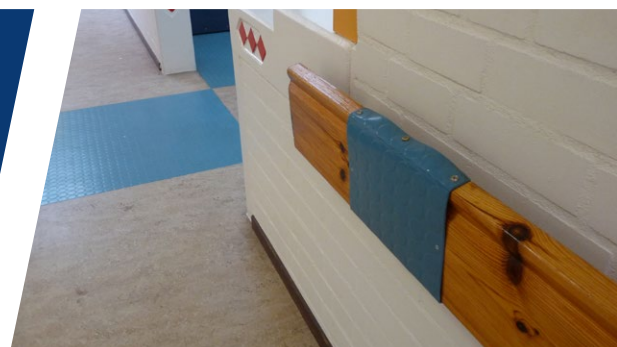


Tasten und begreifen Figur-Hintergrund



Aktivität: Leitlinien folgen

Eine Orientierungslinie entlang einer Wand kann mehr oder weniger Ablenkungen in Form von Übergängen beinhalten. Seinen Weg mithilfe eines Seils, eines Geländers oder eines Zauns suchen und gehen stellt für die Klienten eine große Herausforderung dar. Es ist jedoch ein wichtiger Schritt in Richtung eigenständiger Mobilität.

Thema: Mobilität

Aufbau der Aktivität

0-2

- Machen Sie den Klienten mit einem Stock oder Seil vertraut und üben Sie mit ihm, gemeinsam damit zu gehen. Ihre Nähe vermittelt dem Klienten ein Gefühl der Sicherheit.

2-4

- Fühlen Sie zusammen mit dem Klienten die ganze Linie. Suchen Sie anschließend gemeinsam einen Markierungspunkt und lassen Sie den Klienten diesen fühlen.
- Bauen Sie die Aktivität auf, indem Sie weitere Markierungspunkte hinzufügen.
- Lassen Sie den Klienten mit der ganzen Hand fühlen.
- Benennen Sie, wo der Klient anhalten muss und was ihm dort begegnet.

4-6

- Benennen Sie, wo der Klient anhalten muss und was ihm dort begegnet. Ein Markierungspunkt kann ein Hinweis dafür sein, wohin der Klient gehen muss, beispielsweise den Flur überqueren.

- Lehren Sie den Klienten, sich an einem Punkt, an dem er einen Flur überqueren muss, mit dem Rücken zur Leitlinie hinzustellen. Der Markierungspunkt kann dann mit der Hand, die ihm am nächsten ist, gefühlt werden.
- Fordern Sie den Klienten auf, auf die andere Seite zu gehen.
- Lassen Sie den Klienten eine Route mit Markierungspunkten und Übergängen, beispielsweise einer Tür oder einem Fenster, folgen. Lassen Sie den Klienten an diesen Punkten und Übergängen weitergehen.

Beobachtungs- und Anhaltspunkte

- Beobachten Sie, ob der Klient Kontakt zur Linie hält.
- Prüfen Sie, ob der Klient durch Gegenstände oder Übergänge von der Linie abgelenkt wird. Kann er weitergehen?
- Beobachten Sie, ob der Klient weiß, wo er starten oder stoppen muss. Hat er dafür eine Strategie?
- Prüfen Sie, ob der Klient eine Vorliebe für bestimmte Materialien hat.

Alternative Materialien

- Im Freien eine Route entlang eines Zauns und zu festen Punkten gehen lassen, beispielsweise einer Öffnung im Zaun.

Auch für die folgenden Kategorien zu gebrauchen:

- Tastsensibilität (TSS)
- Taststrategie (TSR)